

DISPOSICIÓN DE EQUIPOS PATIO 33 kV Y FERRETERIA

ESC.: 1:100

DISTANCIAS MÍNIMAS (DISEÑO)

VOLTAJE (kV) Ø1000 m.s.n.m.	ENTRE FASES		ENTRE FASE Y TIERRA	
	PARTES FLEXIBLES	PARTES RÍGIDAS	PARTES FLEXIBLES	PARTES RÍGIDAS
220 kV	3450 mm	2100 mm	2800 mm	2100 mm
110 kV	4700 mm AL SUELO. PUNTO MÁS BAJO ENERGIZADO			
	1950 mm	1100 mm	1550 mm	1100 mm
33 kV	3600 mm AL SUELO. PUNTO MÁS BAJO ENERGIZADO			
	800 mm	320 mm	550 mm	320 mm
2850 mm AL SUELO. PUNTO MÁS BAJO ENERGIZADO				

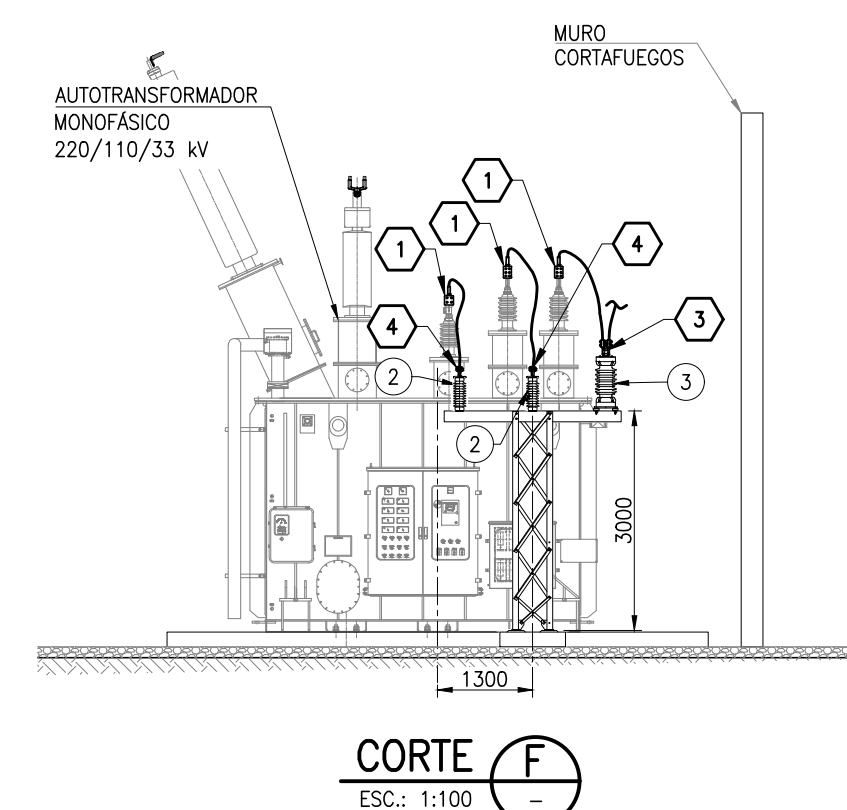
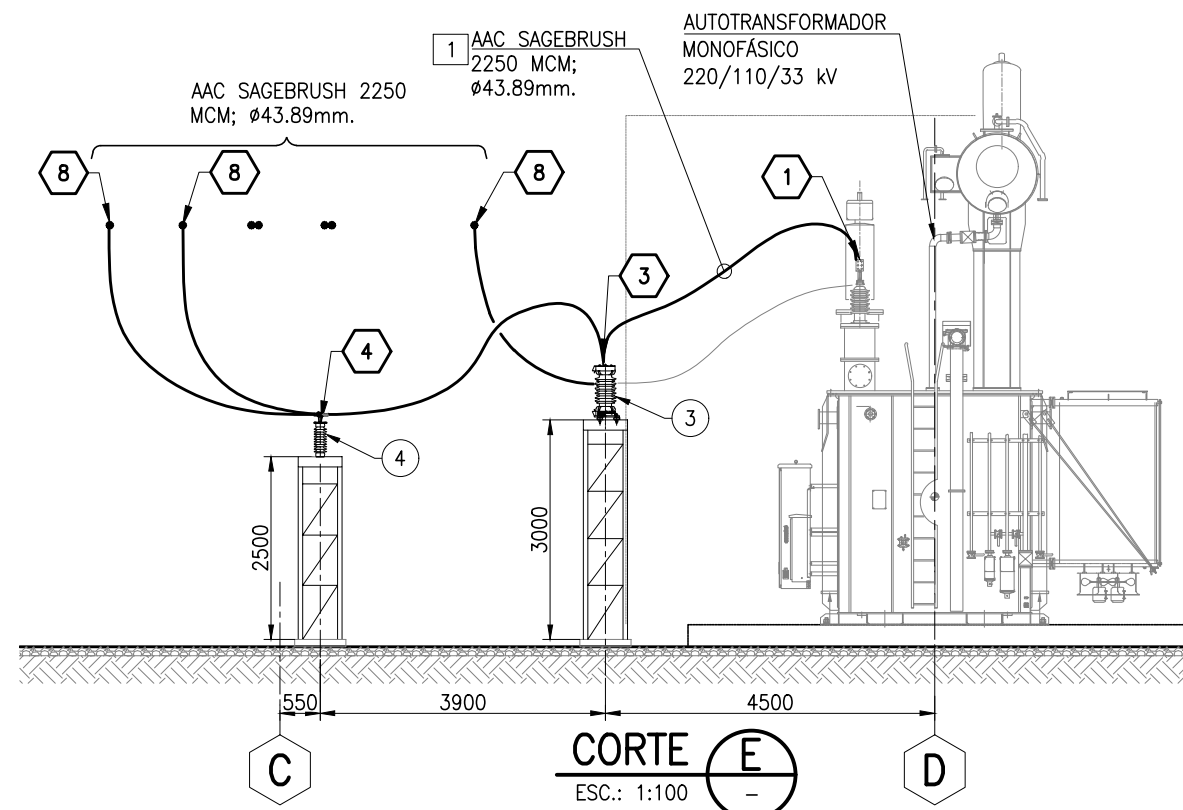
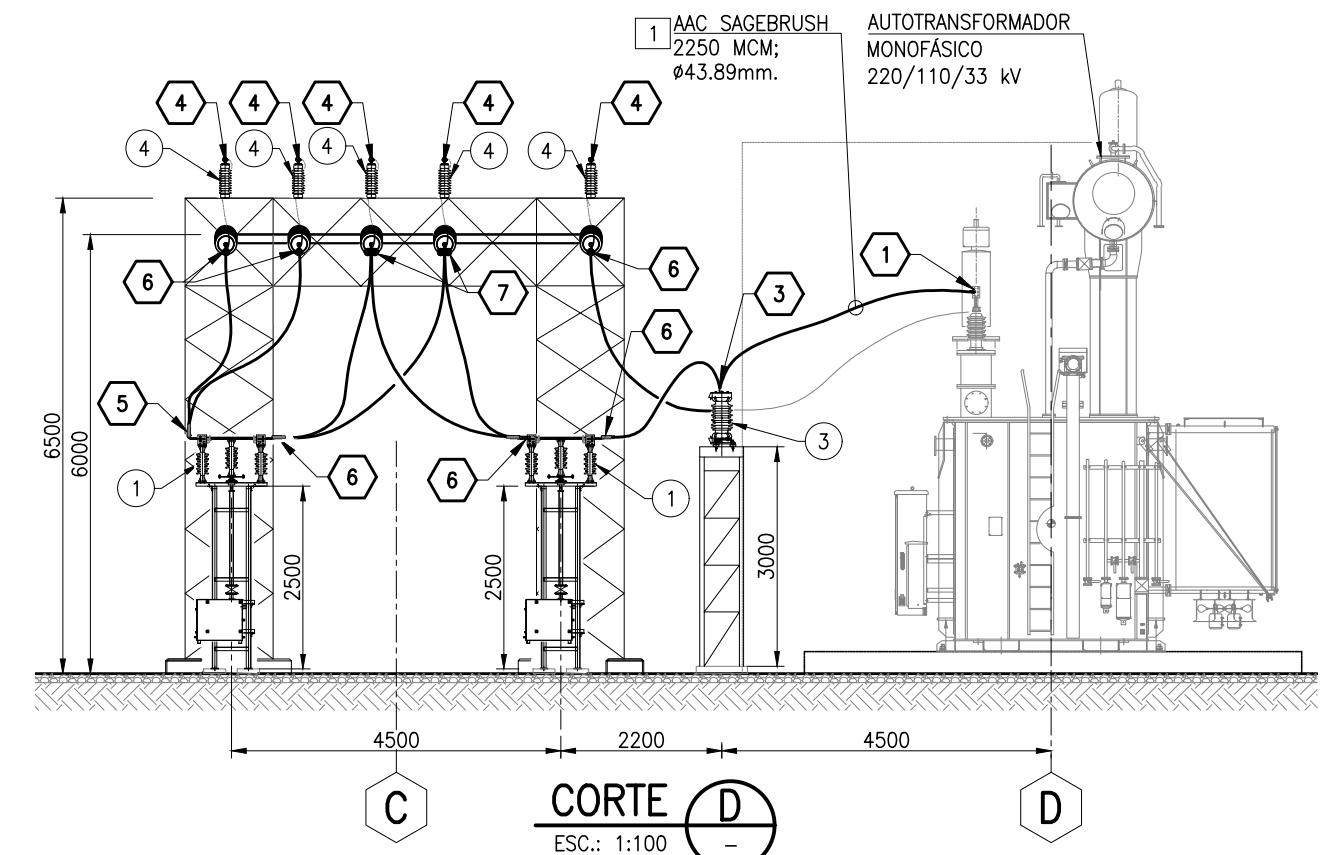
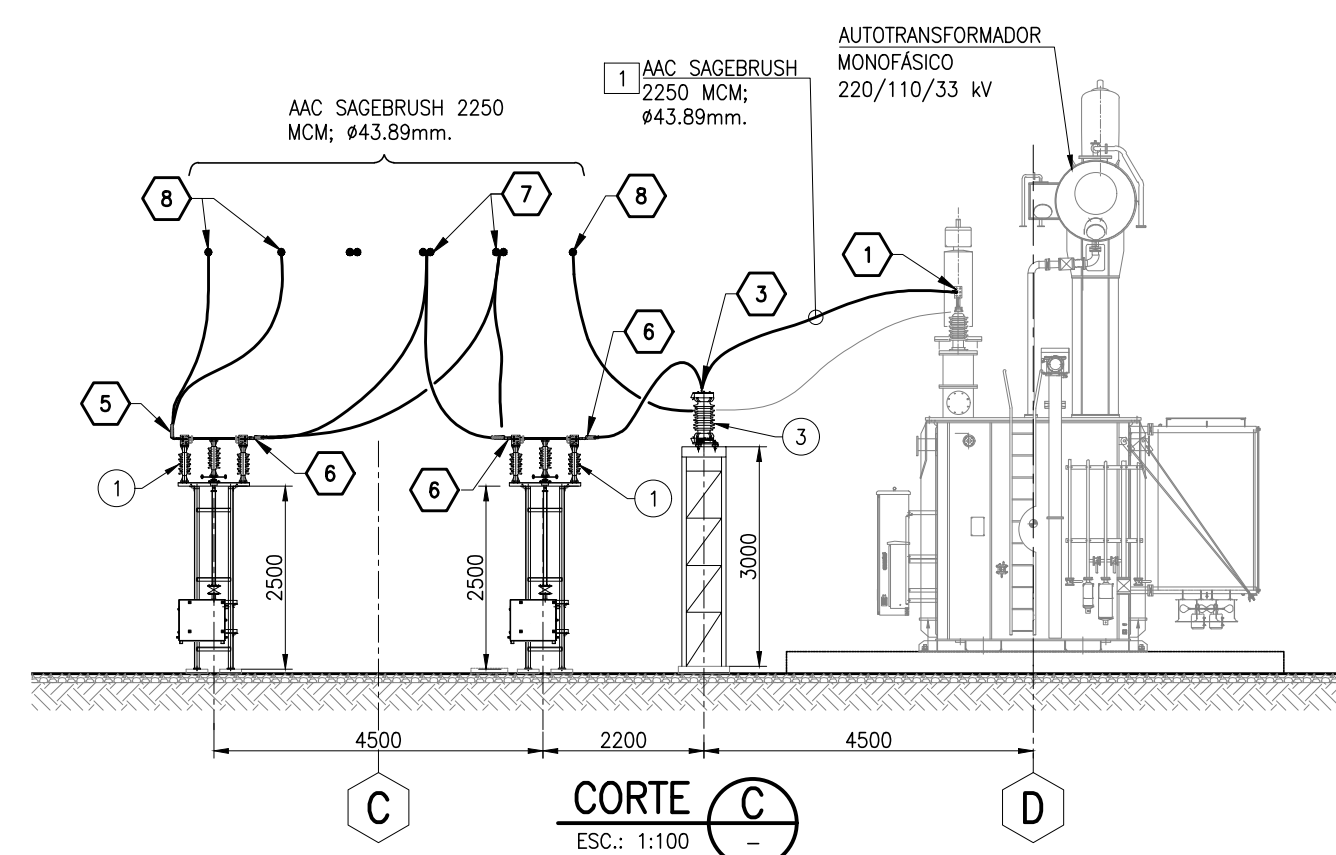
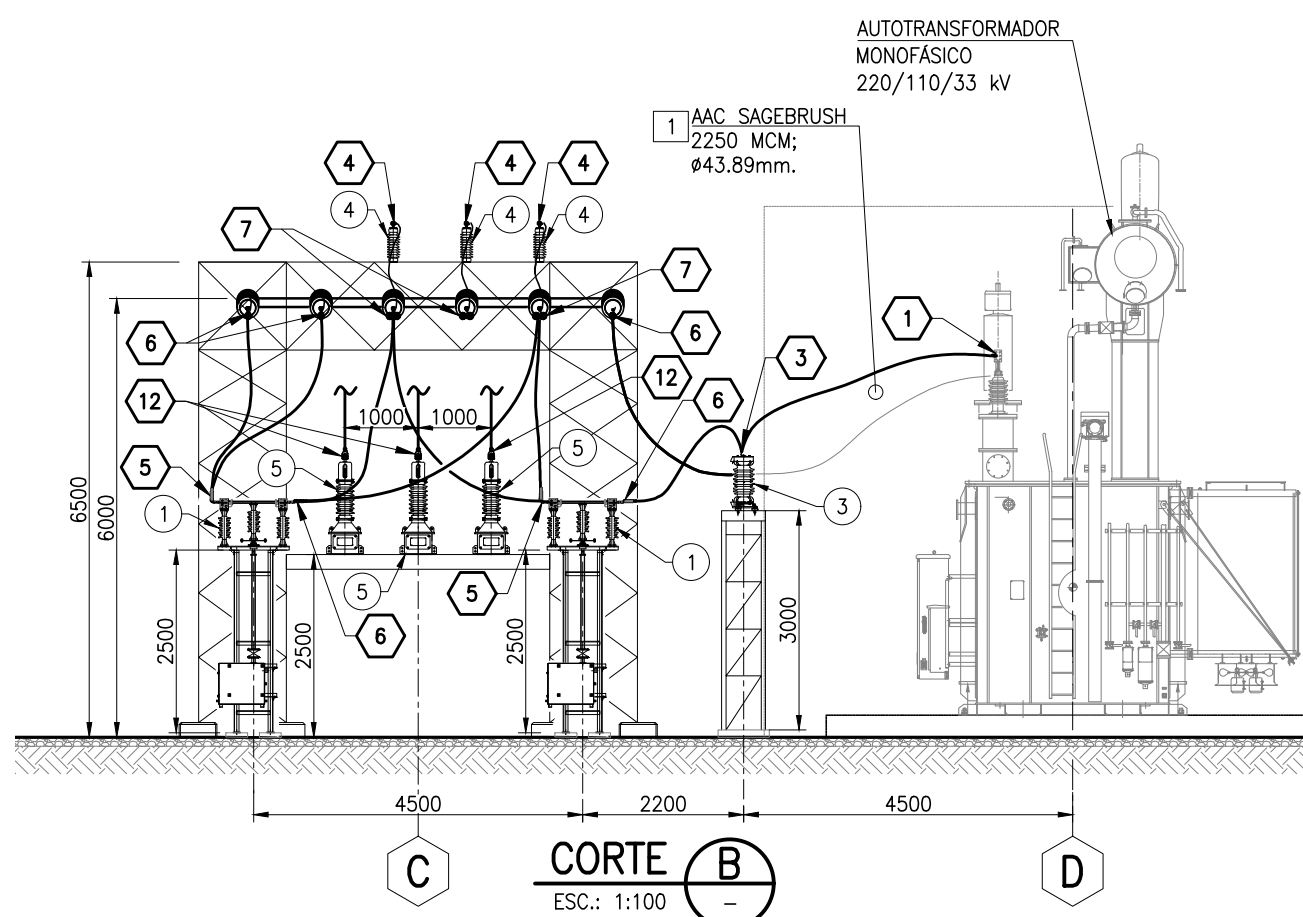
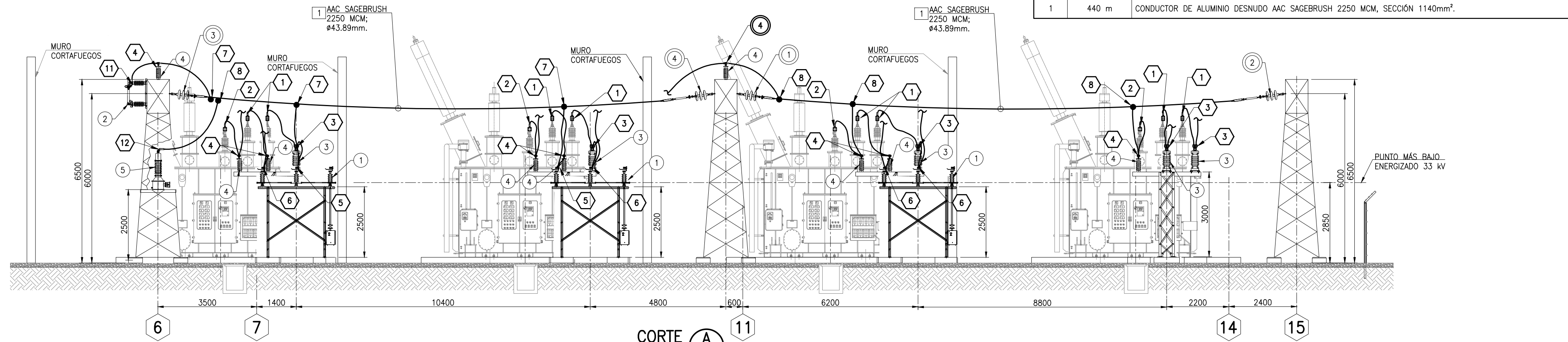
CALCULADO EN BASE A ESTÁNDAR IEC-61936-1 Y PUEGO TECNICO NORMATIVO RPTD N°07

LISTADO DE EQUIPOS DE PATIO 33 kV

N°	CANT.	DESCRIPCIÓN
1	6	DESCONECTOR TRIPOLAR SIN CUCHILLA DE PUESTA TIERRA 33 kV, OPERACIÓN MOTORIZADA, MONTAJE HORIZONTAL Y APERTURA CENTRAL, Um=36 kV, BIL=170 kV, Ir=1500 A, Ik=31,5 kA.
2	3	DESCONECTOR FUSIBLE MONOPOLAR 33 kV, MONTAJE VERTICAL, Um=36 kV, BIL=170 kV, Ir=100 A, Ik=31,5 kA.
3	5	PARARRAYOS EN 33 kV CON CONTADOR DE DESCARGA, Um=36 kV, Ur=45 kV, Uc=36 kV.
4	17	AISLADOR DE PEDESTAL 33 kV, Um=36 kV, BIL=170 kV.
5	3	TRANSFORMADOR DE POTENCIAL INDUCTIVO P:33 kV/√3 - S1:0,110 kV/√3 CL. 0,2 5VA - S2: 0,110 kV/√3 CL. 3P 10VA

LISTADO DE CONDUCTORES DE POTENCIA PATIO 33 kV

N°	CANT.	DESCRIPCIÓN
1	440 m	CONDUCTOR DE ALUMINIO DESNUDO AAC SAGEBRUSH 2250 MCM, SECCIÓN 1140mm².



SIMBOLOGÍA:

- ITEM LISTA DE EQUIPOS PATIO 33 kV, EN ESTE PLANO.
- ITEM DETALLES DE CONECTORES EN PLANO N° 852-IN-ID-SIE-EL-PL-015
- ITEM DETALLES CONJUNTO DE ANCLAJE Y SUSPENSIÓN EN PLANO N° 852-IN-ID-SIE-EL-PL-015
- INDICA EJES GENERALES DE LA SUBESTACIÓN

NOTAS:

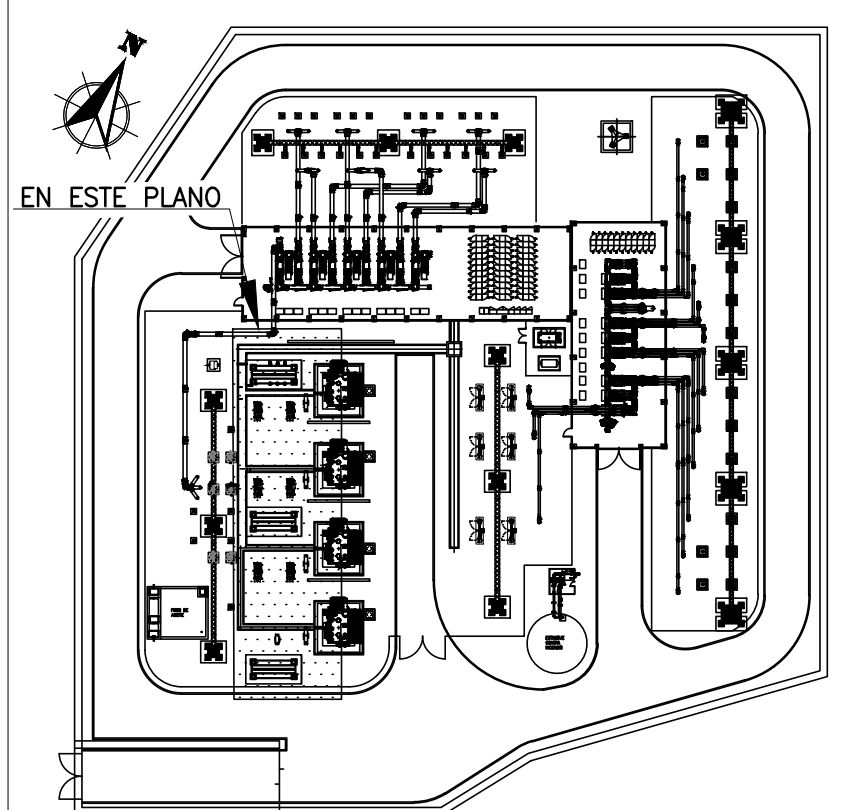
1. DIMENSIONES EN MILÍMETROS (SIC).

REFERENCIAS:

852-IN-IB-SIE-UN-PL-001  
852-IN-IB-SIE-GE-PL-001  
852-IN-ID-SIE-EL-PL-015  
852-IN-ID-SIE-EL-PL-012-L001  
852-IN-ID-SIE-EL-PL-010-L001  
852-IN-ID-SIE-EL-PL-007-L001  
852-IN-ID-SIE-EL-PL-014-L001  
852-IN-ID-SIE-EL-PL-011-L001  
852-IN-ID-SIE-EL-PL-008-L001

DIAGRAMA UNILINEAL GENERAL DEL PROYECTO  
DISPOSICIÓN DE EQUIPOS S/E BAJA CORDILLERA - PLANTA  
FERRETERIA CONDUCTOR PATIO 33 kV - DETALLES Y LISTA DE MATERIALES  
DISPOSICIÓN DE EQUIPOS PATIO AUTOTRANSFORMADORES - PLANTA Y LISTA DE EQUIPOS  
DISPOSICIÓN DE EQUIPOS PATIO 110 kV - PLANTA Y LISTA DE EQUIPOS  
DISPOSICIÓN DE EQUIPOS PATIO 220 kV - PLANTA Y LISTA DE EQUIPOS  
FERRETERIA CONDUCTOR PATIO AUTOTRANSFORMADORES - PLANTA  
FERRETERIA CONDUCTOR PATIO 110 kV - PLANTA  
FERRETERIA CONDUCTOR PATIO 120 kV - PLANTA

JAPP  
Ingenieros  
EMITIDO PARA  
CONSTRUCCIÓN



S/E BAJA CORDILLERA  
ESCALA 1:1000

IDENTIFICADOR CONSULTOR

SIEMENS  
energy  
JAPP  
Ingenieros

BESALCO  
ENERGIA RENOVABLE

FORMATO	ESCALA	NOMBRE	FECHA	FIRMA
A1	1:100			
CONSULTOR	CALCULO			
	PROYECTO/DIBUJO	E. OLEA	03.08.23	
	JEFE DE DISCIPLINA	MALVARADO	03.08.23	
BSER	JEFE DE PROYECTO	ACISTERNA	03.08.23	
	JEFE DE DISCIPLINA			
	JEFE DE PROYECTO			
BSER	JEFE DE AREA			

DECRETO EXENTO N° 185/2020  
NUEVA SUBESTACIÓN SECCIONADORA  
BAJA CORDILLERA 220/110/33 kV (NUP2412)  
DISPOSICIÓN DE EQUIPOS PATIO 33 kV  
PLANTA Y SECCIONES

PLANO N°  
852-IN-ID-SIE-EL-PL-013  
REV.  
0